

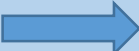
POH lunch 10 december 2019

Welkom

Programma

- Rondje voorstellen:

Longteam  wat kan je van ons verwachten

Praktijk ondersteuners  welke vragen heb je nu

- Longzorg actueel

- Welke onderwerpen willen jullie in de toekomst bespreken

Longteam wat kan je van ons verwachten

KIS: beantwoorden van patiënten vragen. Mee beoordelen bij een spirometrie of inzetten van een behandeling.

Adviseren begeleiden bij het opzetten van spreekuren astma of COPD

➤ Het verzorgen van scholing:

- Caspir – afnemen en interpreteren spirometrie
- IMIS – de juiste inhalator kiezen en instrueren
- Redux – een aanvalsplan voor elke patiënt
- Stoppen met roken i.s.m. Sinefuma
- Scholing op locatie in de wijk
- Casuïstiek bespreking
- E-learning

➤ Thema avonden

➤ Nieuwsbrief met updates

Longzorg actueel

- Formularium voor astma en COPD. Inhalatie instructie
- Website inhalatorgebruik.nl vernieuwd:
 - Toegevoegd patiënten informatie over neussprays. Mogelijkheid om placebo's aan te vragen.
 - Patiënten informatie folders , instructie filmpjes. Zakkaartjes
- Informatie vanuit Longalliantie Nederland (LAN)
 - Zorgpad inhalatie medicatie:
 - Doel: versterken van goed gebruik en therapietrouw
 - Op dit moment is de therapietrouw van inhalatiemedicatie circa 64% en is er ruimte voor verbetering.
 - Count Air: doseringen teller voor de dosis aerosol
- Informatie stoppen met roken
 - Goede en zinvolle app's
 - Verzekering 2020
- Verwijzen van de COPD patiënt naar de fysio therapeut

Formularium inhalatie medicatie COPD

Incheck-DIAL G16

	Droog Poeder Inhalator (DPI)		Ademgestuurde aerosol	Aerosolen met voorzetkamer
	MEDIUM 50-60L/min	MEDIUM LOW 30-60L/min	PMDI 20-60 L/min	PMDI 20-60 L/min
SABA	Salbutamol Novolizer	Ventolin Diskus Salbutamol	Salbutamol Redihaler	Salbutamol Aerosol
SAMA				Ipratropium Aerosol Berodual Aerosol (SABA/SAMA)
LABA	Formoterol Novolizer		Striverdi Respimat (1 maal daags) Olodaterol	Formoterol Aerosol
LAMA	Eklira Genuair Aclidinium	Incruse Ellipta (1 maal daags) Umeclidinium	Spiriva Respimat (1 maal daags) Tiotropium	
LAMA/ LABA	Duaklir Genuair Aclidinium/Formoterol	Anoro Ellipta (1 maal daags) Umeclidinium/Vilanterol	Spiolto Respimat (1 maal daags) Tiotropium/Olodaterol	
ICS/ LABA		Relvar Ellipta (1 maal daags) Fluticasonfuroaat/Vilanterol		Flutiform Aerosol Fluticason/Formoterol Foster Aerosol Beclometason/Formoterol
ICS**	Budesonide Novolizer		Beclometason Redihaler	
ICS/LABA /LAMA**		Trelegy Ellipta Fluticasonfuroaat/Vilanterol/ Umeclidinium (1 maal daags)		Trimbow Aerosol Beclometason/formoterol/ Glycopyrronium

ICS alleen na overleg longarts

Formularium inhalatie medicatie Astma

Incheck-DIAL G16

	Droog Poeder Inhalator (DPI)		Ademgestuurde aerosol	Aerosol (met voorzetkamer)
	Medium High 50 – 60L/min	Medium low 30-60L/min	PMDI 20-60 L/min	PMDI 20-60 L/min
SABA	Bricanyl Turbuhaler Terbutaline	Ventolin Diskus Salbutamol	Salbutamol Redihaler	Salbutamol Aerosol (generiek)
ICS	Pulmicort Turbuhaler Budesonide	Flixotide Diskus Fluticason	Qvar Redihaler Beclometason	Alvesco (Ciclesonide) Aerosol Beclometason Aerosol Fluticason Aerosol
ICS/LABA	** Symbicort Turbuhaler Budesonide/Formoterol	* Relvar Ellipta Fluticasonfuroaat/Vilanterol (1 maal daags)		Flutiform Aerosol Fluticason/Formoterol Foster Aerosol Beclometason/Formoterol
LAMA			Spiriva Respimat Tiotropium 1 maal daags	











LAMA alleen door longarts

Behandelstappen Astma	
Stap 1.	SABA (zo nodig)
Stap 2.	ICS + SABA (zo nodig)
Stap 3.	ICS/LABA + SABA (zo nodig)
Stap 4.	ICS + LAMA + SABA (zo nodig)
<i>=> stap 4 alleen door de 2^e lijn</i>	

* Voldoet niet aan de eisen van eenheid in device binnen astma maar er is gekozen voor de ellipta i.v.m. vergelijkbare inhalatietechniek en inhalatieweerstand.
 ** Kan ook in een smart behandeling worden toegepast.

Overzicht inhalatie medicatie astma bij kinderen

Op basis van voorkeur Multidose, inhalator met een dosisteller of indicator, gebruiksgemak en mogelijkheid van eenheid in device bij verschillende behandelstappen (NHG-standaard)

	Aerosol (met voorzetkamer)	Ademgestuurde aerosol (vanaf 5 jaar)	Droog Poeder Inhalator		
SABA	 Salbutamol	 Salbutamol Redihaler	 Terbutaline Turbuhaler	 Salbutamol Novolizer	 Salbutamol Diskus
ICS	 Fluticason, Beclometason, Budesonide	 Beclometason Redihaler	 Budesonide Turbuhaler	 Budesonide Novolizer	 Fluticason Diskus

Toedieningsvormen:

De leeftijdsgrenzen zijn arbitrair; het hangt van de inspiratiekracht van het individuele kind af wanneer het een poederinhalator kan gaan gebruiken. Streef bij gebruik van verschillende middelen naar uniformiteit in de toedieningsvorm.

Leeftijd :

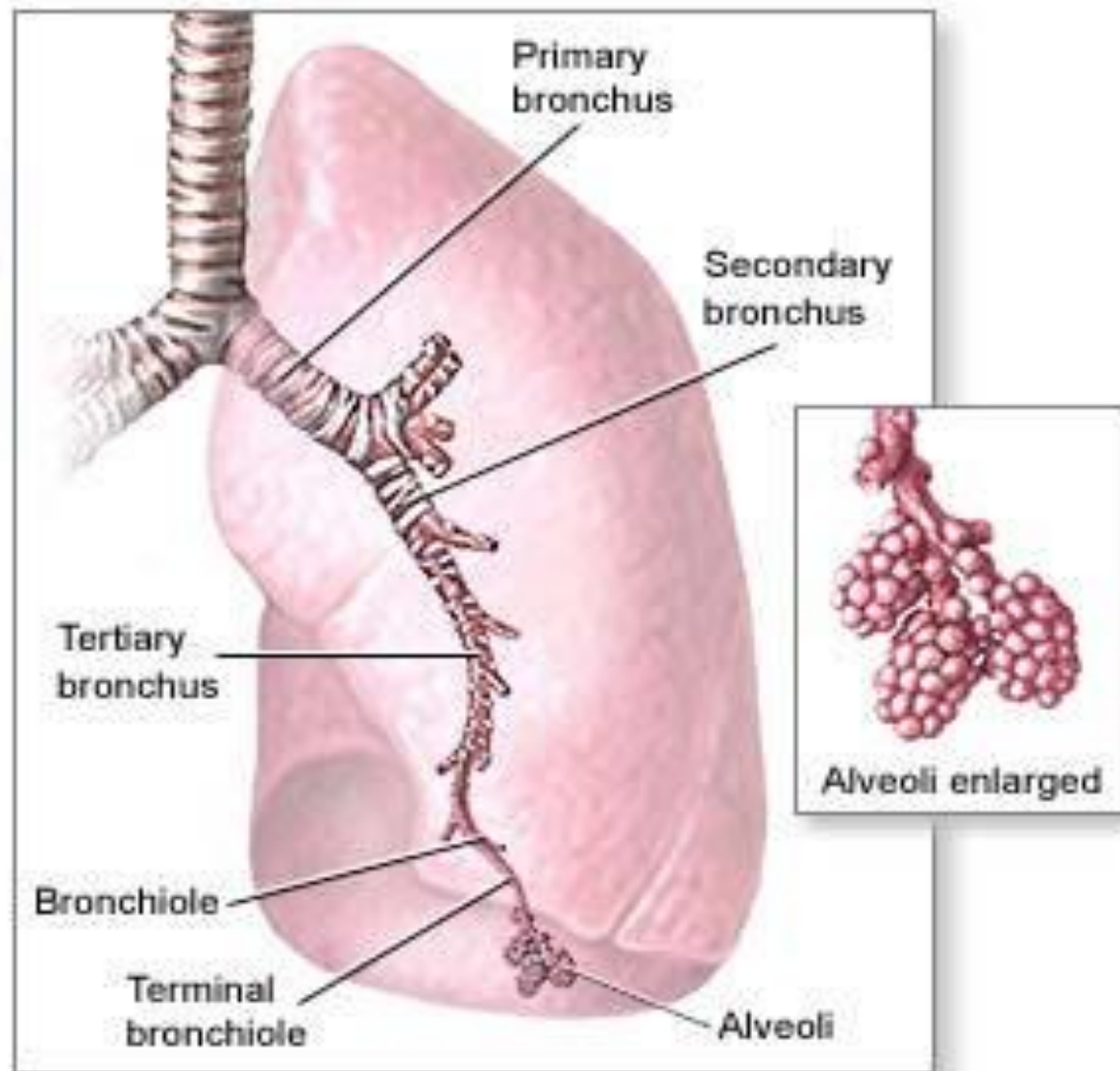
0-12 maanden: dosisaerosol met voorzetkamer plus babymasker
 1-4 jaar: dosisaerosol met voorzetkamer plus kindermasker
 > 4-6 jaar: dosisaerosol met voorzetkamer plus mondstuk
 > 6 jaar: dosisaerosol met voorzetkamer plus mondstuk, dosisaerosol ademgestuurd, poederinhalator

Stap 1 SABA (short-acting beta-agonist)

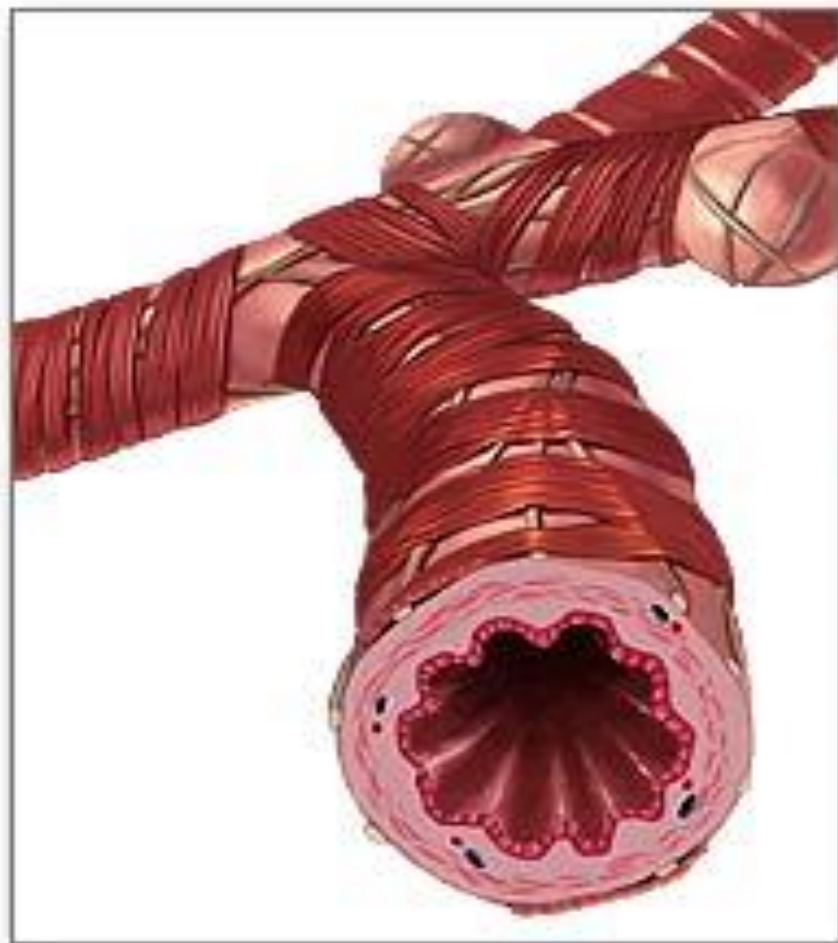
Salbutamol	elke leeftijd	100-200 microg/dosis (dosisaerosol, poederinhalator)	Zo nodig 1-4 dd 1-2 inhalaties, max. 8 inhalaties/dag
Terbutaline	≥ 4 jaar	500 microg/dosis (poederinhalator)	Zo nodig 1-4 dd 1-2 inhalaties, max. 8 inhalaties/dag

Stap 2 ICS (inhalatiecorticosteroid) normale dagdoseringen

Beclometason	≥ 1 jaar	200 microg/dosis (dosisaerosol, poederinhalator)	2 dd 1 inhalatie
Budesonide	≥ 1 jaar	200 microg/dosis (dosisaerosol, poederinhalator)	2 dd 1 inhalatie
Fluticasonpropionaat	≥ 1 jaar	125 microg/dosis (dosisaerosol) 50 microg/dosis (dosisaerosol) 100 microg/dosis (poederinhalator)	2 dd 1 inhalatie 2 dd 2 inhalaties 2 dd 1 inhalatie
Beclometason extra fijn	≥ 5 jaar	100 microg/dosis (dosisaerosol)	2 dd 1 inhalatie



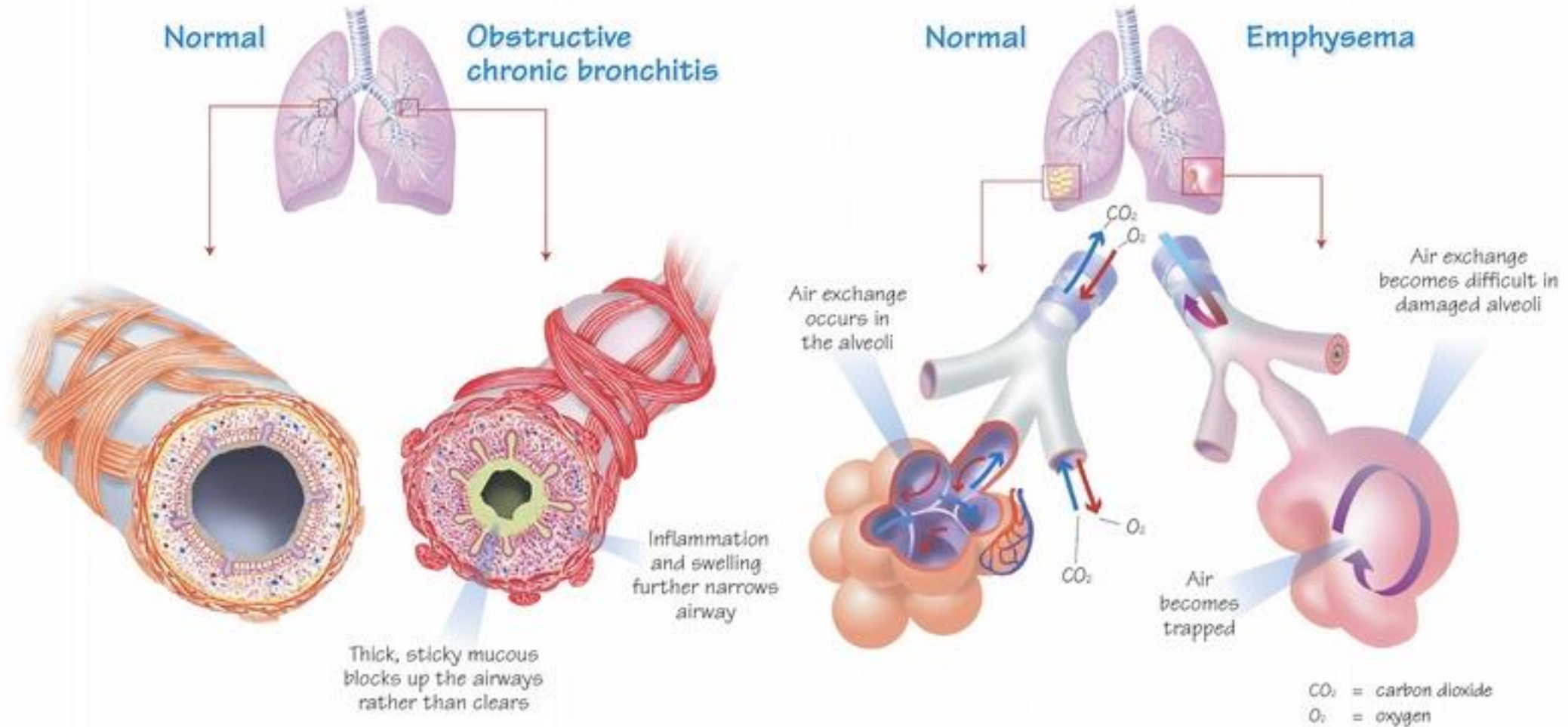
Normal bronchiole



Asthmatic bronchiole



OBSTRUCTIVE CHRONIC BRONCHITIS AND/OR EMPHYSEMA



Zorgpad inhalatie medicatie

Eerste uitgifte met inhalatie-instructie.

De inhalatie-instructie wordt gegeven door een geschoolde zorgverlener, volgens de 5-stappenmethode (IRW):

1. **Voordoen:** De zorgverlener voert de hele handeling uit.
2. **Uitleggen:** De zorgverlener legt alle afzonderlijke stappen uit.
3. **Benoemen:** De patiënt benoemt de stappen, terwijl de zorgverlener ze uitvoert.
4. **Zelf doen:** De patiënt doet de totale inhalatie met alle afzonderlijke stappen nu zelf voor.
5. **Feedback:** De patiënt krijgt feedback op de uitvoering van de zorgverlener.

Na twee dagen ontvangt de patiënt een reminder waarin verwezen wordt naar www.inhalatorgebruik.nl

Binnen twee weken is een eerste contactmoment tussen patiënt en zorgverlener. Dit kan een fysiek contactmoment zijn en kan ook via een beeldverbinding op afstand.

Het tweede uitgifte moment wordt optimaal benut. Door de patiënt te vragen naar het doel van de medicamenteuze therapie.

Afhankelijk van hoe het tweede uitgifte moment verloopt, maakt de zorgverlener een risico inschatting in hoeverre de patiënt de inhalatie techniek beheerst en in hoeverre (extra) vervolg afspraken

Inhalatoren

- Droogpoederinhalator (DPI)
multi-dose / single-dose
- Ademgestuurde dosis aërosol
- Dosisaërosol met voorzetkamer
- Soft mist inhalator
- Vernevelaar

Ademgestuurde DA



1. Inhaler schudden
2. Uitademen
3. Gebit om mondstuk, tong eronder, lippen sluiten
4. Hoofd iets omhoog
5. Rustig en diep inademen
6. Apparaat uit mond nemen
7. 10 sec. adem vasthouden

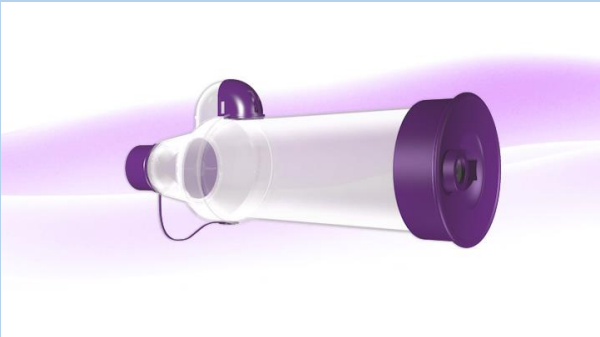
Ademgestuurde DA

Schoonmaakinstructie voor de patient:

- Mondstuk schoonmaken na gebruik
- Na ICS gorgelen en daarna wat drinken of eten

Schoonmaken placebo's door de verpleegkundige:

1. Huishoudelijk reinigen met water en zeep
2. Drogen met papieren doek
3. Desinfecteren met alcohol en aan de lucht laten drogen



Babymasker
0-1 jaar



Kindermasker
1-4 jaar



AC Girlz*
4+ jaar



AC Boyz*
4+ jaar



Mondstuk
4+ jaar



Groot masker

Dosisaërosol met voorzetkamer

1. DA goed schudden
2. Adem uit en plaats daarna
3. Gebit om mondstuk, tong eronder, lippen sluiten
4. Hoofd iets omhoog
5. 1 puf 5x rustig in- en uitademen
6. Bij meerdere pufs DA opnieuw schudden !

Bij gebruik van mondmasker 30 sec. in- en uitademen

Dosisaërosol met voorzetkamer

Schoonmaakinstructie voor de patient:

- Voor eerste gebruik en daarna wekelijks reinigen met afwasmiddel
- Niet afspoelen en niet afdrogen
- Na ICS gorgelen en wat drinken of eten
- ***Bereken inhoud verstuiver!***
- *Niet in vaatwasser!*

Schoonmaken instructievoorzetkamer door de POH

1. Huishoudelijk reinigen met water en zeep
2. Drogen met papieren doek
3. Desinfecteren met alcohol en aan de lucht laten drogen

Multi-dose droogpoederinhalator



Poederinhalator

1. Gebruiksklaar maken
2. Uitademen, niet in het apparaat
3. Gebit om mondstuk, tong eronder, lippen sluiten
4. Hoofd iets omhoog
5. Krachtig en diep inademen, niet te kort.
6. Apparaat uit mond halen
7. Adem 10 seconden vasthouden
8. Herhaal stap 2-7

Poederinhalator

Schoonmaakinstructie voor de patient

- Mondstuk na ieder gebruik reinigen
 - Bewaren op droge plaats
- Na ICS gorgelen en wat drinken of eten

Schoonmaken placebo's door de POH

1. Huishoudelijk reinigen met water en zeep
2. Drogen met papieren doek
3. Desinfecteren met alcohol en aan de lucht laten drogen

Soft mist inhalator



1. Gebruiksklaar maken
2. Uitademen
3. Gebit om mondstuk, tong eronder, lippen sluiten
4. Hoofd naar achteren
5. Tijdens inademing op knop drukken
6. Adem 10 seconden vasthouden
7. Herhaal stap 1 t/m 6

Soft mist inhalator

Schoonmaakinstructie voor de patient

- Mondstuk na gebruik schoonmaken
- Bij hoestprikkel slok water vooraf nemen
- Laat eventueel apotheek de capsule in inhalator doen

Schoonmaken placebo's door de POH

1. Huishoudelijk reinigen met water en zeep
2. Drogen met papieren doek
3. Desinfecteren met alcohol en aan de lucht laten drogen

Stoppen met roken

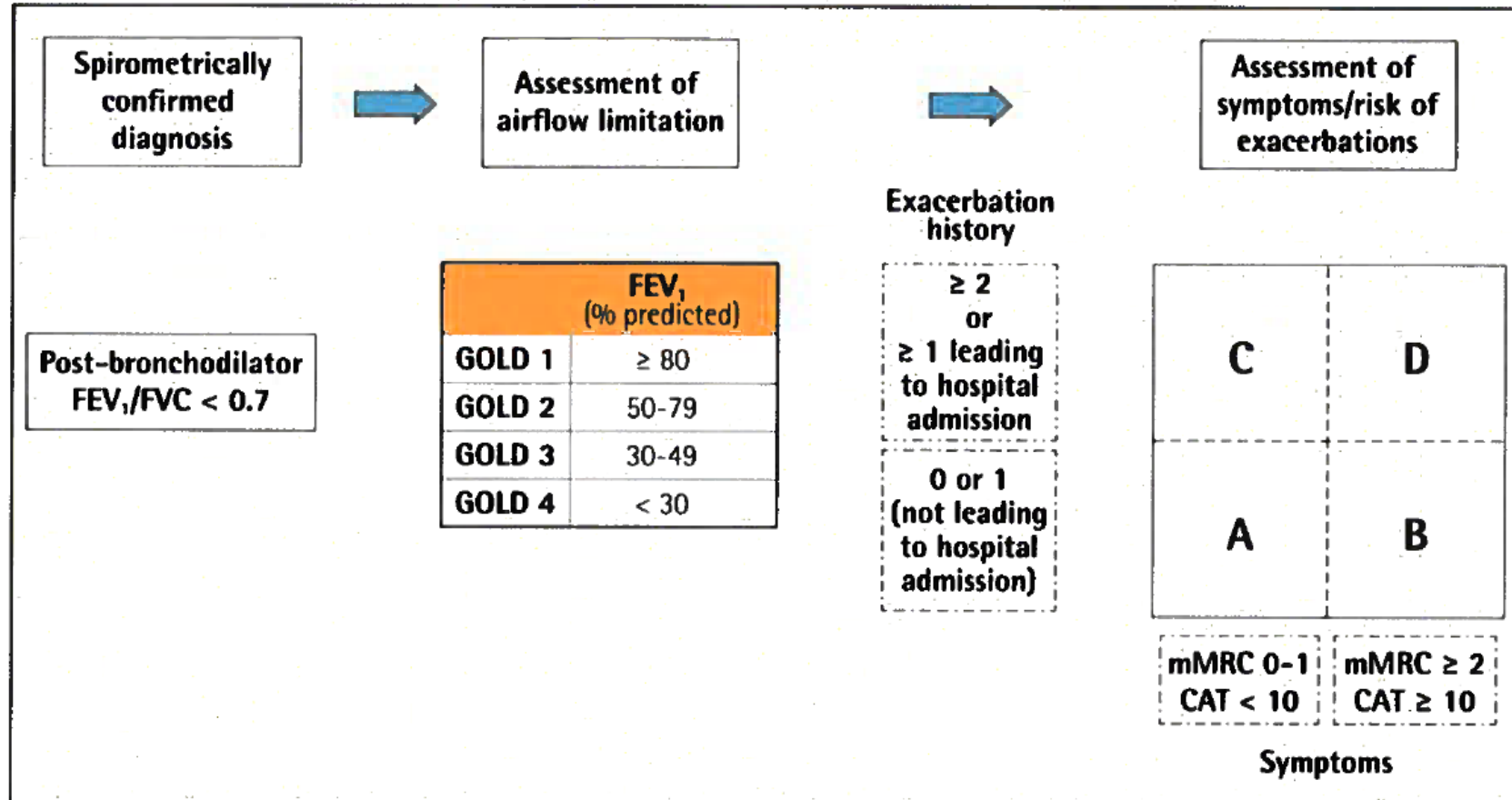
De 5 beste stoppen met roken apps: (bron:ikstopnu.nl)

- Quit smoking buddy
- Quit now
- Rookvrij pro
- Stopstone
- Stoptober

Downloaden via de App Store of Google Play

Vanaf 2020 mogen zorgverzekeraars **geen** eigen risico meer in rekening brengen bij eerstelijns stoppen-met-rokenprogramma's. De zorg wordt volgend jaar volledig vergoed uit de [basisverzekering](#) bij gecontracteerde zorgaanbieders. Dat staat in het nationaal preventieakkoord.

Figure 2.4. The refined ABCD assessment tool



VERWIJZING FYSIOTHERAPIE BIJ COPD

Personalia patiënt (sticker)	Naam verwijzer (stempel)
-------------------------------------	---------------------------------

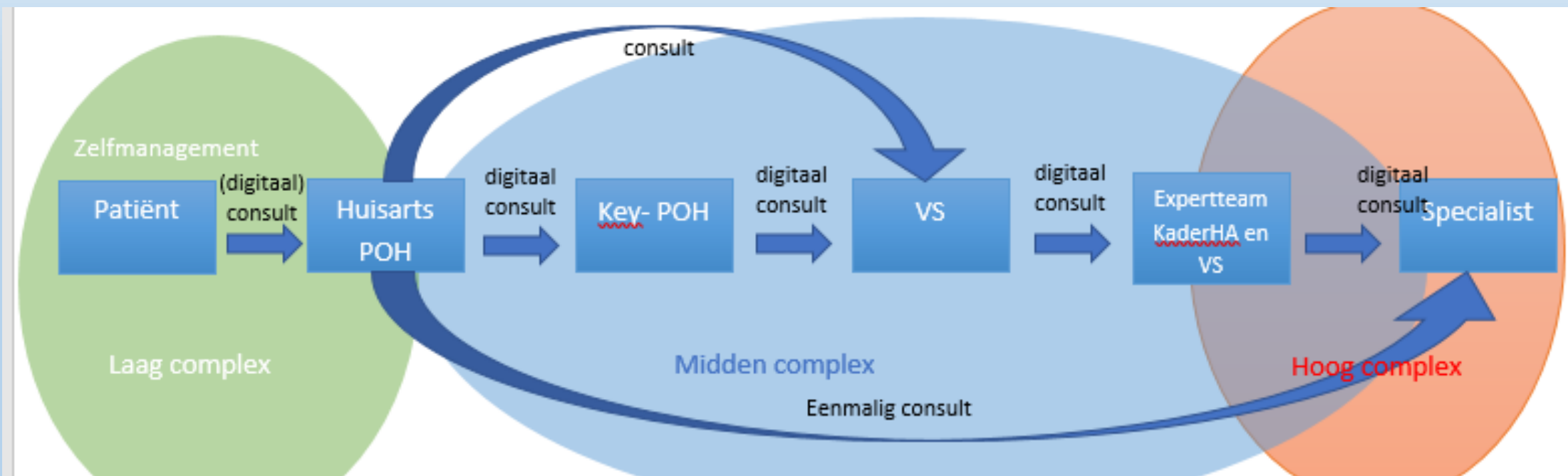
Datum:	Naam fysiotherapeut 1^e lijn
Verwijsdiagnose:	Classificatie: MRC score: CAT score: Exacerbaties: Aantal: Data: Classificatie: A / B / C / D

Voorstel behandeling:	Longfunctie: FEV1 % <u>predicted</u> : FEV/VC: Reversibiliteit FEV1: Ja:% enml Nee:
------------------------------	---

Het zorglandschap 2020 en verder

Toename van zorgvraag gevolg

- Minder tijd voor de zorgverleners, daardoor minder aandacht voor de patient
- Toename van patiënten met multiple complexe problemen. Toename aan ouderenzorg.
- De overheid wil dat chronische patiënten vaker en sneller worden terug verwezen naar de eerste lijn



Onderwerpen voor de toekomst